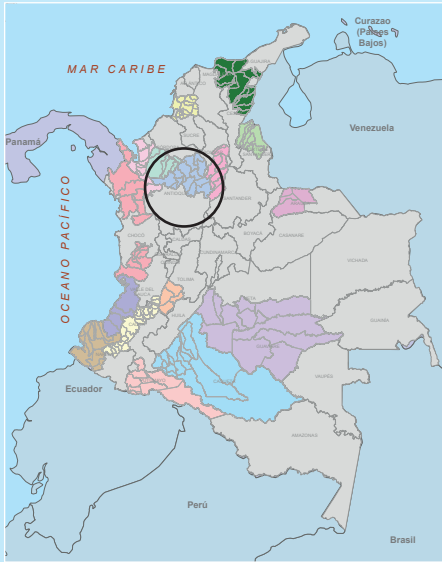


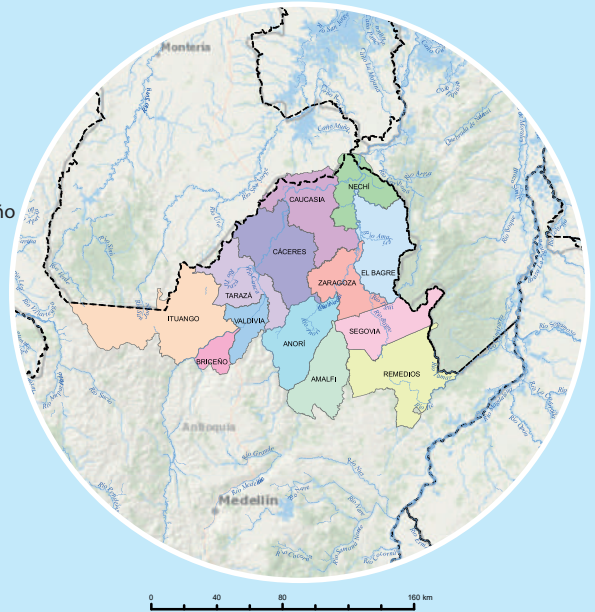
# Plan Maestro de Estructuración - PME

## Subregiones PDET en Colombia



- Alto Patía-Norte del Cauca
- Arauca
- Bajo Cauca y Nordeste Antioqueño
- Catatumbo
- Chocó
- Cuenca del Caguán y Piedemonte Caqueteño
- Macarena Guaviare
- Montes de María
- Pacífico Medio
- Pacífico y Frontera Nariñense
- Putumayo
- Sierra Nevada- Perijá- Zona Bananera
- Sur de Bolívar
- Sur de Córdoba
- Sur del Tolima
- Urabá Antioqueño

### SUBREGION PDET BAJO CAUCA Y NORDESTE ANTIOQUEÑO



Departamentos	1
Municipios	13
Población	407.988
Población urbana	49,3 %
Población rural	43,8 %



Cadenas productivas (Total)	10
Cadenas agrícolas	6
Cadenas pecuarias	3
Cadenas no agro	0
Cadenas ambientales /forestales	1

### 57 TALLERES MUNICIPALES REALIZADOS

Total Participantes	560
% Participantes mujeres	59,8 %
% Participantes hombres	40,2 %

### 10 MESAS SECTORIALES

Total Participantes	284
% Participantes mujeres	44,4 %
% Participantes hombres	55,6 %

### 2 TALLERES CON ENFOQUE DE GÉNERO

90 PARTICIPANTES	
% Participantes mujeres	58,9 %
% Participantes hombres	41,1 %



### 151 ORGANIZACIONES MAPEADAS

Total productores asociados	10.091
% de asociados hombres	65,4 %
% de asociados mujeres	34,6 %

VALORACIÓN DE CADENAS "Metodología para valoración y análisis de cadenas para la reactivación económica"

**METAREC**

CADENA PRODUCTIVA	
CADENA	VALOR
Cacao	71
<b>2.144 productores</b>	

CADENA PRODUCTIVA	
CADENA	VALOR
Café	69
<b>3.745 productores</b>	

CADENA PRODUCTIVA	
CADENA	VALOR
Ganadería	68
<b>8.133 productores</b>	

CADENA PRODUCTIVA	
CADENA	VALOR
Arroz	63
<b>4.915 productores</b>	

### Principales actividades productivas para la reactivación económica

CACAO		CAFÉ		GANADERÍA		ARROZ	
Productores	2.144	Productores	3.745	Productores	8.133	Productores	4.915
Áreas sembradas (Ha)	4.261	Áreas sembradas (Ha)	6.124	Inventario ganadero	594.292	Áreas sembradas (Ha)	12.270
Rendimiento promedio (ton/ha)	0,49	Rendimiento promedio (ton/ha)	1,3	Áreas en pasturas (Ha)	731.894	Rendimiento promedio (ton/ha)	3,97
Unidades postcosecha prediales	2.144	Unidades postcosecha prediales	3.745	Plantas de beneficio animal	3	Unidades postcosecha prediales	550
Centros de acopio	8	Centros de acopio	5	Centros de acopio de leche cruda	35	Centros de acopio	7
Plantas de transformación	4	Plantas de transformación	3	Plantas de transformación	4	Plantas de transformación	37

**5** \* Perfiles Estructurados

**6.807** Productores vinculados

**106** Estrategias formuladas

**283** Actividades propuestas

\* Proyectos perfilados para las cadenas de arroz, café, caña, caucho y piscicultura

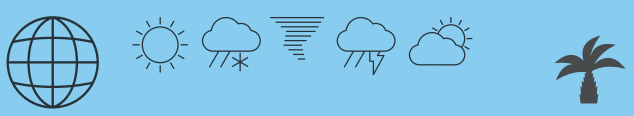
## Principales actividades productivas para la reactivación económica de la subregion Bajo Cauca y Nordeste Antioqueño

Peso porcentual por componente	15%	20%	20%	25%	20%	100%
COMPONENTE	ENTORNO	PRODUCCIÓN PRIMARIA	BENEFICIO/ POSTCOSECHA	TRANSFORMACIÓN	COMERCIALIZACIÓN	CALIFICACIÓN GENERAL
CADENA						
Cacao	● 77	● 54	● 51	● 95	● 74	● 71
Café	● 71	● 65	● 59	● 80	● 68	● 69
Ganadería	● 67	● 75	● 59	● 75	● 63	● 68
Arroz	● 62	● 43	● 83	● 67	● 58	● 63
Apicultura	● 65	● 43	● 59	● 62	● 65	● 58
Caucho	● 63	● 51	● 35	● 88	● 38	● 56
Caña panelera	● 62	● 43	● 35	● 70	● 64	● 55
Piscicultura	● 63	● 40	● 68	● 37	● 62	● 53
Frijol	● 61	● 37	● 53	● 45	● 44	● 47
Platano	● 62	● 37	● 51	● 45	● 44	● 47

Los valores presentados se miden en una escala de 0 a 100 puntos, en el sentido de un semáforo, permitiendo identificar los componentes con menores o mayores puntajes en una escala de: alto (mayor a 80), medio (entre 50 y 80) y bajo (menor a 50 puntos).

## Proyecciones de las principales actividades para la reactivación económica

Línea productiva	Actividad	Metas 2020-2022	Metas 2023-2025	Metas 2026-2030	Total meta
	Infraestructura de transformación a construir	1	2	-	3
	Renovación / Rehabilitación	408	140	60	608
	Nuevas áreas	633	270	30	933
	Infraestructura de beneficio Predial	515	182	70	767
	Infraestructura a construir	-	1	-	1
	Nuevas áreas	25	225	-	250
	Renovación / Rehabilitación	1.668	706	-	2.374
	Maquinaria y equipos beneficio predial	20	70	-	90
	Infraestructura de acopio y red de frío (Leche) / Veredal y municipal	7	4	-	11
	Reconversión - Establecimiento sistemas agro silvopastoriles	1.336	1.516	1.472	4.324
	Construcción planta de beneficio animal (Municipal / Regional)	-	3	-	3
	Infraestructura de transformación a construir	-	14	-	14
	Nuevas áreas	3.400	2.300	300	6.000
	Estrategia de comercialización	1	3	-	4



Se presenta una **pérdida** de área con las condiciones agroclimáticamente optimas para el desarrollo de las actividades de: cacao (12%), café (11%), plátano (10%), ganadería (3%)

### Escenarios de cambio climático

Del estudio de cambio climático desarrollado para la subregión en el marco del PME, en el cual se evaluaron las implicaciones que el cambio climático puede tener sobre las cadenas productivas en la subregión PDET, en términos de amenaza, sensibilidad y capacidad adaptativa se encontró que:

Se presenta una **ganancia** de áreas con las condiciones agroclimáticamente optimas para el desarrollo de las actividades de: ganadería (80%), cacao (53%), plátano (3%), caña panelera (2%)

Se **conservaran** áreas con las condiciones agroclimáticamente optimas para el desarrollo de las actividades de: arroz (100%), frijol (100%), caña panelera (100%), ganadería (97%), plátano (90%), café (89%), cacao (88%)

**OBJETIVOS DE DESARROLLO SOSTENIBLE**

### Cuatro mejoras para asegurar que nadie se quede atrás

Mejor producción

Mejor nutrición

Mejor medio ambiente

Una vida mejor