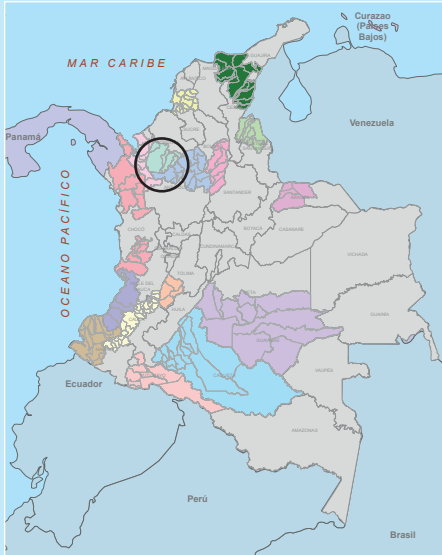


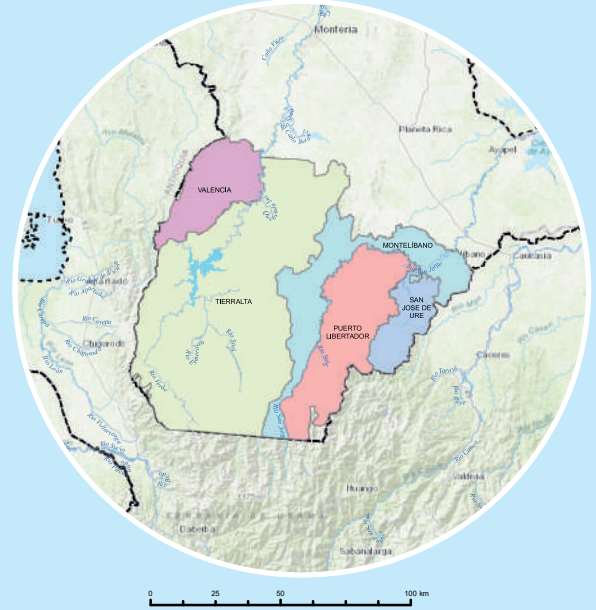
Plan Maestro de Estructuración - PME

Subregiones PDET en Colombia



- Alto Patía-Norte del Cauca
- Arauca
- Bajo Cauca y Nordeste Antioqueño
- Catatumbo
- Chocó
- Cuenca del Caguán y Piedemonte Caqueteño
- Macarena Guaviare
- Montes de María
- Pacífico Medio
- Pacífico y Frontera Nariñense
- Putumayo
- Sierra Nevada- Perijá- Zona Bananera
- Sur de Bolívar
- Sur de Córdoba
- Sur del Tolima
- Urabá Antioqueño

SUBREGIÓN PDET SUR DE CÓRDOBA



Departamentos	1
Municipios	5
Población	264.902
Población urbana	49,7%
Población rural	47,7%



Cadenas productivas (Total)	12
Cadenas agrícolas	6
Cadenas pecuarias	3
Cadenas no agro	1
Cadenas ambientales /fo restales	2

51 TALLERES MUNICIPALES REALIZADOS

Total Participantes	406
% Participantes mujeres	21,9%
% Participantes hombres	78,1%

12 MESAS SECTORIALES

Total Participantes	157
% Participantes mujeres	29,9%
% Participantes hombres	70,1%

2 TALLERES CON ENFOQUE DE GÉNERO

90 PARTICIPANTES	
% Participantes mujeres	58,9%
% Participantes hombres	41,1%



106 ORGANIZACIONES MAPEADAS

Total productores asociados	37.411
% de asociados hombres	54,6%
% de asociados mujeres	45,4%

VALORACIÓN DE CADENAS "Metodología para valoración y análisis de cadenas para la reactivación económica"

METAREC

CADENA PRODUCTIVA	CADENA	VALOR
Cacao	62	
1.630 productores		

CADENA PRODUCTIVA	CADENA	VALOR
Ganadería	56	
5.444 productores		

CADENA PRODUCTIVA	CADENA	VALOR
Piscicultura	51	
2.747 productores		

CADENA PRODUCTIVA	CADENA	VALOR
Plátano	50	
2.850 productores		

Principales actividades productivas para la reactivación económica

CACAO		GANADERÍA		PISCICULTURA		PLÁTANO	
Productores	1.630	Productores	5.444	Productores	2.747	Productores	2.850
Áreas sembradas (Ha)	2.785	Inventario ganadero	384.904	Espejo de agua (Ha)	880	Áreas sembradas (Ha)	4.064
Rendimiento promedio (ton/ha)	0,4	Áreas en pasturas (Ha)	291.000	Rendimiento (peces/m2)	0,1	Rendimiento promedio (ton/ha)	6,7
Unidades poscosecha prediales	711	Plantas de beneficio animal	4	Unidades de beneficio comunitario	1	Unidades poscosecha comunitarias	1
Unidades de beneficio comunitario	5	Centros de acopio de leche cruda	1	Centros de acopio	1	Centros de acopio	1
Plantas de transformación	2	Organizaciones de productores	11	Organizaciones de productores	35	Plantas de transformación	2

4 * Perfiles Estructurados

1.800 Productores vinculados

116 Estrategias formuladas

512 Actividades propuestas

*Proyectos perfilados para las cadenas de arroz, plátano, ganadería y piscicultura

Principales actividades productivas para la reactivación económica de la subregión Sur de Córdoba

Peso porcentual por componente	15%	20%	20%	25%	20%	100%
COMPONENTE CADENA	ENTORNO	PRODUCCIÓN PRIMARIA	BENEFICIO/ POSTCOSECHA	TRANSFORMACIÓN	COMERCIALIZACIÓN	CALIFICACIÓN GENERAL
Cacao	64	51	75	72	48	62
Ganadería	64	52	67	43	61	56
Piscicultura	65	53	60	35	51	51
Plátano	65	43	43	60	41	50
Papaya	63	60	51	43	38	50
Plantaciones forestales	50	65	35	57	41	50
Arroz	61	46	37	45	48	47
Yuca	59	45	35	43	44	44
Caucho	55	49	35	43	38	44
Ñame	54	41	37	45	38	43

Los valores presentados se miden en una escala de 0 a 100 puntos, en el sentido de un semáforo, permitiendo identificar los componentes con menores o mayores puntajes en una escala de: alto (mayor a 80), medio (entre 50 y 80) y bajo (menor a 50 puntos).

Proyecciones de las principales actividades para la reactivación económica

Línea productiva	Actividad	Metas 2020-2022	Metas 2023-2025	Metas 2026-2030	Total meta
Cacao	Infraestructura de transformación a construir	1	1	-	2
	Infraestructura de acopio a construir	3	3	1	7
	Nuevas áreas	1.428	2.784	4.148	8.360
	Infraestructura de beneficio predial	565	785	1.000	2.350
Ganadería	Infraestructura de acopio y red de frío (leche) / Veredal y municipal	5	5	6	16
	Infraestructura de transformación asociativa	1	3	1	5
	Reconversión - Establecimiento sistemas agro silvopastoriles	12.290	18.800	23.900	54.990
Piscicultura	Infraestructura de centro de acopio a construir	6	4	4	14
	Infraestructura de planta de proceso a construir	-	4	2	6
	Permiso de cultivo	740	750	1.099	2.589
Plátano	Infraestructura de transformación a construir	2	2	-	4
	Infraestructura de acopio a construir	7	9	7	23
	Nuevas áreas	2.300	3.300	4.700	10.300



Escenarios de cambio climático

Del estudio de cambio climático desarrollado para la subregión en el marco del PME, en el cual se evaluaron las implicaciones que el cambio climático puede tener sobre las cadenas productivas en la subregión PDET, en términos de amenaza, sensibilidad y capacidad adaptativa se encontró que:



Se presenta una **pérdida** de área con las condiciones agroclimáticamente óptimas para el desarrollo de las actividades de: cacao (8%), plátano (5%), yuca (3%), ganadería (1%)



Se presenta una **ganancia** de áreas con las condiciones agroclimáticamente óptimas para el desarrollo de las actividades de: ganadería (32%), cacao (27%)



Se **conservarán** áreas con las condiciones agroclimáticamente óptimas para el desarrollo de las actividades de: arroz (100%), ganadería (99%), yuca (97%), plátano (95%), cacao (92%)



OBJETIVOS DE DESARROLLO SOSTENIBLE

Cuatro mejoras para asegurar que nadie se quede atrás



Organización de las Naciones Unidas para la Alimentación y la Agricultura - FAO

-www.youtube.com/user/FAOVideo
 -@FAO_Colombia
 -www.facebook.com/UNFAO
 -FAO Colombia
www.fao.org/colombia

Agencia de Renovación del Territorio

-Twitter: @RenovacionCo
 -Instagram: @renovacion.territorio
 -Facebook: <https://www.facebook.com/renovacionterritoriocol>
www.renovacionterritorio.gov.co