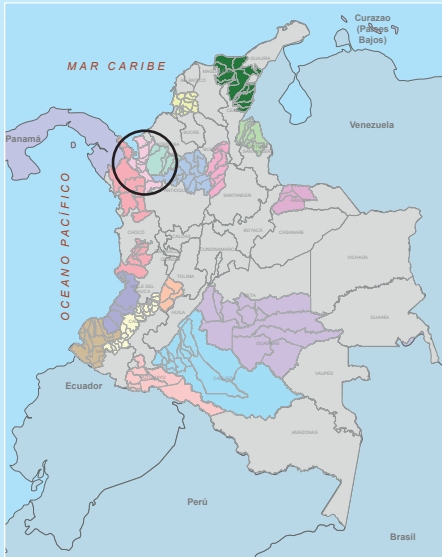


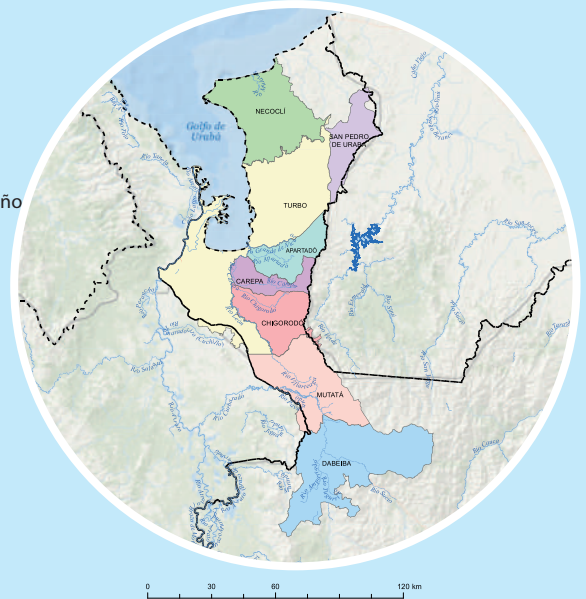
Plan Maestro de Estructuración - PME

Subregiones PDET en Colombia



- Alto Patía-Norte del Cauca
- Arauca
- Bajo Cauca y Nordeste Antioqueño
- Catatumbo
- Chocó
- Cuenca del Caguán y Piedemonte Caqueteño
- Macarena Guaviare
- Montes de María
- Pacífico Medio
- Pacífico y Frontera Nariñense
- Putumayo
- Sierra Nevada-Perijá- Zona Bananera
- Sur de Bolívar
- Sur de Córdoba
- Sur del Tolima
- Urabá Antioqueño

SUBREGIÓN PDET URABÁ ANTIOQUEÑO



Departamentos	1
Municipios	8
Población	461.110
Población urbana	50,9%
Población rural	42,6%



Cadenas productivas (Total)	23
Cadenas agrícolas	16
Cadenas pecuarias	4
Cadenas no agro	2
Cadenas ambientales /forestales	1

86 TALLERES MUNICIPALES REALIZADOS

Total Participantes	536
% Participantes mujeres	27,6%
% Participantes hombres	72,4%

23 MESAS SECTORIALES

Total Participantes	242
% Participantes mujeres	33,1%
% Participantes hombres	66,9%

2 TALLERES CON ENFOQUE DE GÉNERO

27 PARTICIPANTES	
% Participantes mujeres	59,3%
% Participantes hombres	40,7%

124 ORGANIZACIONES MAPEADAS

Total productores asociados	7.095
% de asociados hombres	67,1%
% de asociados mujeres	32,9%

VALORACIÓN DE CADENAS "Metodología para valoración y análisis de cadenas para la reactivación económica" METAREC

CADENA PRODUCTIVA	CADENA	VALOR
Cacao	62	4.709 productores

CADENA PRODUCTIVA	CADENA	VALOR
Ganadería	62	7.374 productores

CADENA PRODUCTIVA	CADENA	VALOR
Café	56	1.532 productores

CADENA PRODUCTIVA	CADENA	VALOR
Plátano	53	9.404 productores

Principales actividades productivas para la reactivación económica

CACAO		GANADERÍA		CAFÉ		PLÁTANO	
Productores	4.709	Productores	7.374	Productores	1.532	Productores	9.404
Áreas sembradas (Ha)	9.072	Inventario ganadero	574.333	Áreas sembradas (Ha)	1.532	Áreas sembradas (Ha)	20.146
Rendimiento promedio (ton/ha)	0,45	Áreas en pasturas (Ha)	273.777	Rendimiento promedio (ton/ha)	1,5	Rendimiento promedio (ton/ha)	11,31
Unidades poscosecha prediales	2.655	Plantas de beneficio animal	1	Centros de acopio	2	Unidades poscosecha prediales	6.400
Centros de acopio	11	Centros de acopio de leche cruda	4	Unidades poscosecha prediales	1.532	Puntos de venta	4
Plantas de transformación	1	Plantas de transformación	2	Organizaciones de productores	1	Organizaciones de productores	18

4 * Perfiles Estructurados

2.822 Productores vinculados

88 Estrategias formuladas

160 Actividades propuestas

*Proyectos perfilados para las cadenas de cacao, ganadería, lima acida tahití y maracuyá

Principales actividades productivas para la reactivación económica de la subregion Urabá Antioqueño

Peso porcentual por componente	15%	20%	20%	25%	20%	100%
COMPONENTE	ENTORNO	PRODUCCIÓN PRIMARIA	BENEFICIO/ POSTCOSECHA	TRANSFORMACIÓN	COMERCIALIZACIÓN	CALIFICACIÓN GENERAL
CADENA						
Cacao	79	51	43	72	68	62
Ganadería	62	58	45	75	67	62
Palma de aceite	59	53	37	80	59	59
Banano	60	74	68	35	62	59
Plantaciones forestales	58	53	35	82	58	58
Maracuyá	65	53	43	62	58	56
Café	66	52	75	43	48	56
Arroz	60	46	76	45	47	54
Plátano	70	62	51	37	52	53
Caña panelera	57	43	37	70	48	52

Los valores presentados se miden en una escala de 0 a 100 puntos, en el sentido de un semáforo, permitiendo identificar los componentes con menores o mayores puntajes en una escala de: alto (mayor a 80), medio (entre 50 y 80) y bajo (menor a 50 puntos).

Proyecciones de las principales actividades para la reactivación económica

Línea productiva	Actividad	Metas 2020-2022	Metas 2023-2025	Metas 2026-2030	Total meta
Cacao	Nuevas áreas	1.478	1.350	1.480	4.308
	Infraestructura comunitaria a construir	3	4	3	10
	Infraestructura de transformación a construir	-	7	2	9
	Infraestructura de beneficio predial	1.475	1.683	1.430	4.588
Ganadería	Reconversión - Establecimientos sistemas agro silvopastoriles	9.658	16.198	17.732	43.588
	Infraestructura de acopio y red de frío (leche) / Veredal y municipal	3	5	1	9
	Infraestructura de transformación asociativa	2	5	3	10
Palma de aceite	Nuevas áreas	350	4.150	11.600	16.100
	Infraestructura de transformación a construir	1	2	1	4
	Infraestructura de acopio a construir	-	1	-	1
	Nuevas áreas	380	600	1.020	2.000
Banano	Infraestructura predial	144	144	144	432
	Infraestructura de transformación a construir	-	1	1	2



Escenarios de cambio climático

Del estudio de cambio climático desarrollado para la subregión en el marco del PME, en el cual se evaluaron las implicaciones que el cambio climático puede tener sobre las cadenas productivas en la subregión PDET, en términos de amenaza, sensibilidad y capacidad adaptativa se encontró que:



Se presenta una **pérdida** de área con las condiciones agroclimáticamente optimas para el desarrollo de las actividades de: aguacate (85%), cacao (10%), plátano (8%), palma de aceite (4%), yuca (3%), café (1%) y ganadería (1%)



Se presenta una **ganancia** de áreas con las condiciones agroclimáticamente optimas para el desarrollo de las actividades de: cacao (41%), ganadería (20%), palma de aceite (13%) y aguacate (4%)



Se **conservaran** áreas con las condiciones agroclimáticamente optimas para el desarrollo de las actividades de: arroz (100%), caña panelera (100%), frijol (100%), café (99%), ganadería (99%), yuca (97%), palma de aceite (96%), plátano (92%), cacao (90%), y aguacate (15%)



Cuatro mejoras para asegurar que nadie se quede atrás



Organización de las Naciones Unidas para la Alimentación y la Agricultura - FAO

-www.youtube.com/user/FAOVideo
 -@FAO_Colombia
 -www.facebook.com/UNFAO
 -FAO Colombia
www.fao.org/colombia

Agencia de Renovación del Territorio

-Twitter: @RenovacionCo
 -Instagram: @renovacion.territorio
 -Facebook: <https://www.facebook.com/renovacionterritorioacol>
www.renovacionterritorio.gov.co